

# MINIMAL

Einfach aufzutragen in nur einem Arbeitsschritt.  
Trocknungszeit ca. 4 Stunden.  
Kühl und trocken, vor Feuchtigkeit und Frost geschützt lagern.



Schritt 1 - Zuerst Primus Sabbia auftragen.



Schritt 2 - Minimal gegebenenfalls einfärben.



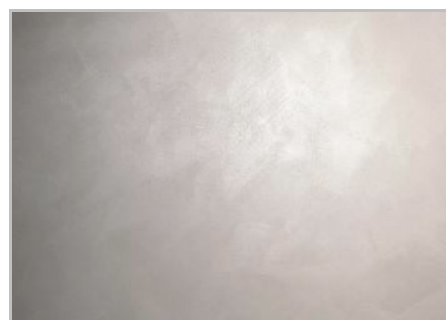
Schritt 3 - Das Produkt gut mischen.



Schritt 4 - Das Produkt frei verteilen.



Schritt 5 - Nach ein paar Minuten ganz wenig Farbe mit dem Pinsel aufnehmen und vorsichtig über die Wand streichen, wenn Sie ein gleichmäßiges Ergebnis wünschen.



Schritt 6 - Trocknen lassen. Ein etwaiger zweiter Anstrich würde für einen matteren und gleichmäßigeren Effekt sorgen.

# MINIMAL

## Ergiebigkeit

Boxen von	mq/lt	LT. 5	LT. 2,5	LT. 1
Minimal Art. 2030	5,5	28 mq	14 mq	5,5 mq

## Formeln

Boxen von		LT. 5	LT. 2,5	LT. 1
Minimal Art. 2030	K2	250 ml	125 ml	50 ml
	K3	62 ml	31 ml	12,5 ml
	K4	20 ml	10 ml	4 ml
	K5	7 ml	3,5 ml	1,4 ml

Enthält keine Lösungsmittel - Nicht entzündlich - Abwaschbar

### Informationen zur Reglementierung

VOC-Grenzwert der EU für dieses Produkt (Kat. A/I): 200 g/l (2010)

Maximaler VOC-Gehalt < 8 g/l

### Gefahrenidentifikation

Keine