

# MINIMAL

Se aplica fácilmente con un solo paso.

Completamente seca después de aproximadamente 4 horas.

Conservación: en un lugar seco, fresco, lejos de la humedad y las heladas.



Paso 1 - Para iniciar aplica Primus Sabbia



Paso 2 - Colorear Minimal si es necesario



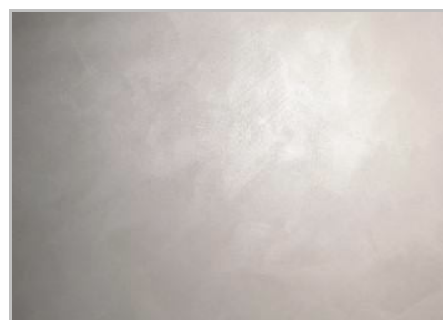
Paso 3 - Revolver bien



Paso 4 - Distribuir libremente el producto



Paso 5 - Después de varios minutos, acariciar el producto con un pincel seco si quieres uniforme del dibujo



Paso 6 - Dejar secar el producto. Una segunda capa haría que el efecto más opaco y homogéneo

# MINIMAL

## Consumos

| Cajas de          | mq/lt | LT. 5 | LT. 2,5 | LT. 1  |
|-------------------|-------|-------|---------|--------|
| Minimal Art. 2030 | 5,5   | 28 mq | 14 mq   | 5,5 mq |

## Fórmulas

| Cajas de          |    | LT. 5  | LT. 2,5 | LT. 1   |
|-------------------|----|--------|---------|---------|
| Minimal Art. 2030 | K2 | 250 ml | 125 ml  | 50 ml   |
|                   | K3 | 62 ml  | 31 ml   | 12,5 ml |
|                   | K4 | 20 ml  | 10 ml   | 4 ml    |
|                   | K5 | 7 ml   | 3,5 ml  | 1,4 ml  |

No contiene disolventes - No inflamable - Lavable

### Información reglamentaria

COV UE límite para este producto (cat.A/I): 200 g/l (2010)

Contenido máximo de VOC < 8 g/l

### Identificación de peligros

Ninguno